

1. Код

AWD-A2FO107/61R-PAB05

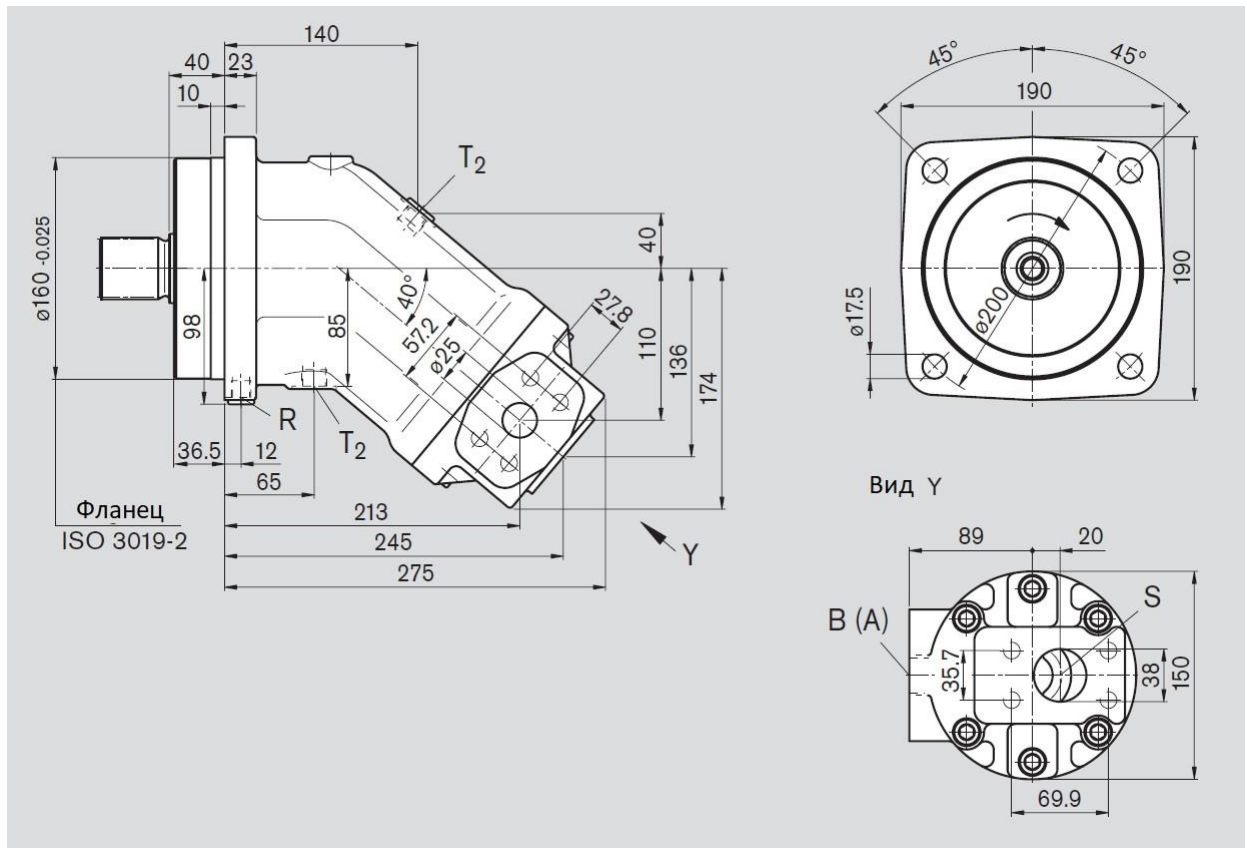
A2FO	Серия
107	Типоразмер
R	Вращение вала по часовой стрелке
P	Тип уплотнения: нитрил-каучук (NBR)
A	Тип вала: шлицевой вал по DIN5840
B	Монтажный фланец: 4 – отверстия по ISO 3019-2
05	Гидропорты: B(A) и S фланец по SAE J518; T и R резьба по DIN3852

2.

Технические характеристики:

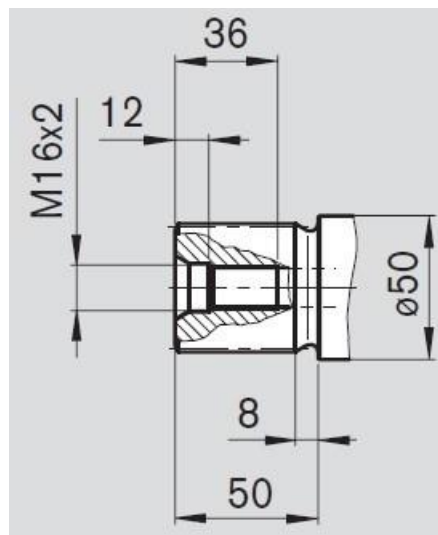
типоразмер		107
Рабочий объем	См ³ /об	106.7
Давление, бар	Ном.	400
	Макс.	450
Крутящий момент, Нм	ΔP=350 бар	594
	ΔP=400 бар	678
Максимальная мощность, кВт	ΔP=400 бар	114
Максимальная скорость вращения	Об/мин	1800
Максимальный расход	л/мин	170
Вес	кг	32
Температура рабочей жидкости	°С	-40 ÷ +90
Вязкость	мм ² /с	5 - 1600
Чистота рабочей жидкости	По ISO4406 класс 20/18/15	

3. Габаритные и присоединительные размеры:



4. Исполнение вала:

А: шлицевой вал W45x2x30x21x9g



Название гидропорта	Обозначение гидропорта	Размеры гидропорта
Нагнетание	B(A)	1" SAE J518
Всасывание	S	1 1/2" SAE J518
Дренаж	T	M18x1.5 глубина 14 мм
Травление воздуха	R	M14x1.5 глубина 12 мм