



CR

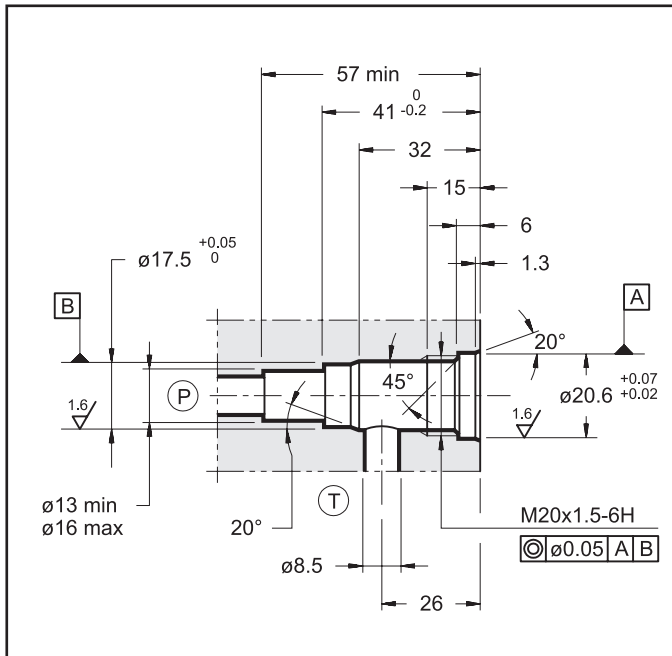
ПЕРЕПУСКНОЙ ПРЕДОХРАНИТЕЛЬНЫЙ КЛАПАН ПРЯМОГО ДЕЙСТВИЯ СЕРИЯ 22

ВСТРАИВАЕМЫЙ

p max **350** бар

Q max **50** л/мин

РАЗМЕРЫ СЕДЛА: D-10B



ПРИНЦИП ДЕЙСТВИЯ

— Клапан серии CR представляет собой встраиваемый перепускной предохранительный клапан прямого действия, используемый в блоках или панелях с седлом типа D-10B.

— Клапан обычно используется для регулировки максимального давления в гидравлических контурах, либо для ограничения пиковых значений давления, возникающих при перемещении исполнительного механизма.

— Клапан выпускается с пятью различными диапазонами регулировки давления (макс. 350 бар).

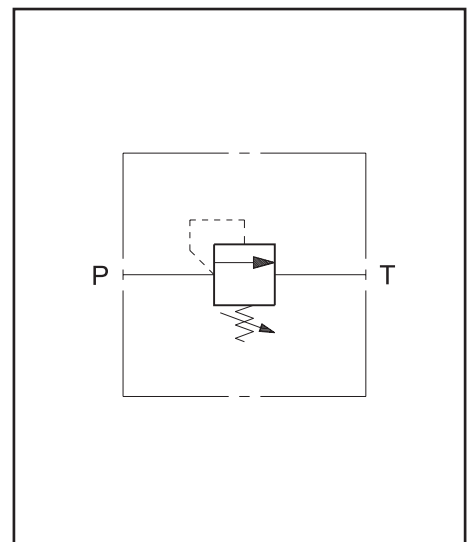
— Давление в контуре воздействует на клапан, прижатый к седлу непосредственно пружиной, расположенной на противоположной стороне. По достижении давления настройки клапан открывается, выпуская избыток потока в отверстие T, напрямую соединенное с баком.

— Регулировку давления можно производить при помощи винта с потайной шестигранной головкой, оснащенного стопорной гайкой и ограничителем предельно допустимой регулировки.

РАБОЧИЕ ХАРАКТЕРИСТИКИ (для минерального масла вязкостью 36 сантистокс (сСт) при 50°C)

Максимальное рабочее давление	бар	350
Минимальное контролируемое давление и перепад давления	Смотри диаграммы	
Максимальный расход	л/мин	50
Диапазон температур окружающей среды	°C	-20 ... +50
Диапазон температур жидкости	°C	-20 ... +80
Диапазон вязкостей жидкости	сСт	10 ... 400
Рекомендуемая вязкость жидкости	сСт	25
Степень загрязнения жидкости	Класс 20/18/15 по ISO 4406:1999	
Масса	кг	0,16
Обработка поверхности цинковыми белилами	Fe / Zn 8/ B EN 12329	

ОБОЗНАЧЕНИЕ НА ГИДРАВЛИЧЕСКИХ СХЕМАХ



1 - ИДЕНТИФИКАЦИОННЫЙ КОД

C	R	/	22	/	
---	---	---	----	---	--

К = Регулировочная ручка
(пропустить в случае регулирования при помощи винта с потайной шестигранной головкой - **стандарт**)

Уплотнения:
N = уплотнения типа NBR для минеральных масел (**стандарт**)
V = уплотнения типа вайтон (FPM) для специальных жидкостей

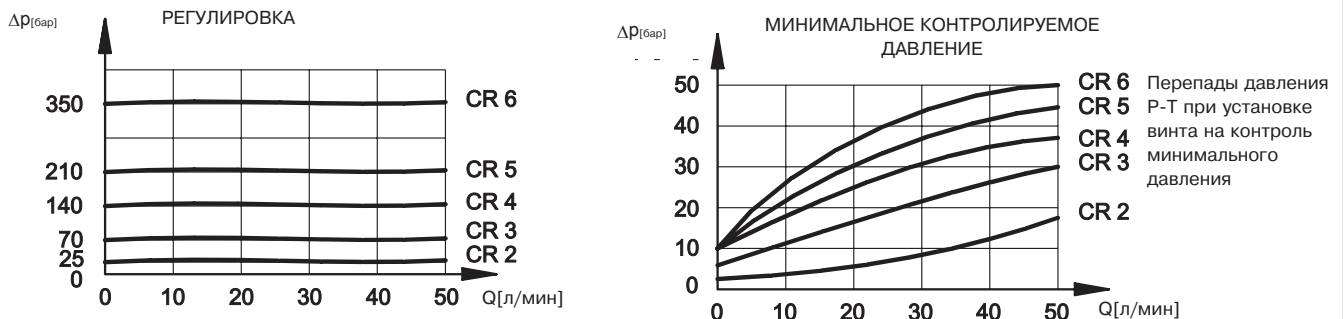
Серийный № (габаритные и монтажные размеры остаются неизменными для серий от 20 до 29)

Перепускной предохранительный клапан прямого действия. Встраиваемый

Диапазон регулировки давления

2 = до 25 бар
3 = до 70 бар
4 = до 140 бар
5 = до 210 бар
6 = до 350 бар

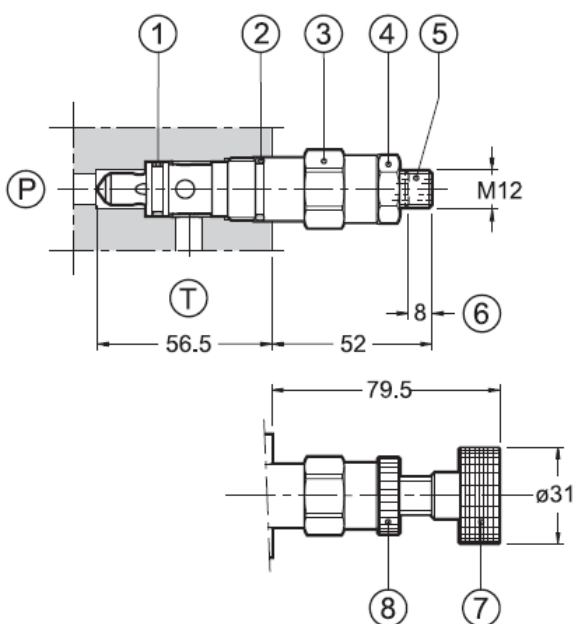
2 - ДИАГРАММЫ ХАРАКТЕРИСТИК (значения получены при вязкости 36 сантистокс (сСт) при 50°C)



3 - ГИДРАВЛИЧЕСКИЕ ЖИДКОСТИ

Используйте гидравлические жидкости на основе минеральных масел с добавлением применимых антивспенивателей и антиоксидантов. По поводу использования других типов жидкостей (водно-гликолевые растворы, фосфатные эфиры и т.д.) проконсультируйтесь в нашем отделе технической поддержки. Использование жидкостей при температуре свыше 80 °C приводит к ускоренному износу уплотнений и к ухудшению качества жидкости. Жидкость должна сохранять свои физические и химические характеристики неизменными.

4 - ГАБАРИТНЫЕ И МОНТАЖНЫЕ РАЗМЕРЫ



размеры в мм

1	Уплотнительное кольцо (OR), тип 2056
2	Уплотнительное кольцо (OR), тип 3062
3	Шестигранник: гаечный ключ 22 Момент затяжки 45 - 50 Нм
4	Стопорная гайка: гаечный ключ 19
5	Регулировочный винт с потайной шестигранной головкой: шестигранный ключ 6 (стандарт) Для увеличения давления вращать по часовой стрелке
6	Максимальный ход регулировки
7	Регулировочная ручка типа К
8	Стопорное кольцо

DIPLOMATIC OLEODINAMICA SpA

20025 LEGNANO(MI),p. le Bozzi 1/ Via Edison
Tel.0331/472111-472236, Fax 0331/548328