

Редакция
2024



Многоместные ПЛИТЫ

Каталог стандартных плит

2. Многочестные плиты для установки гидравлических клапанов

2.1 EM213 плиты под клапаны Ду6



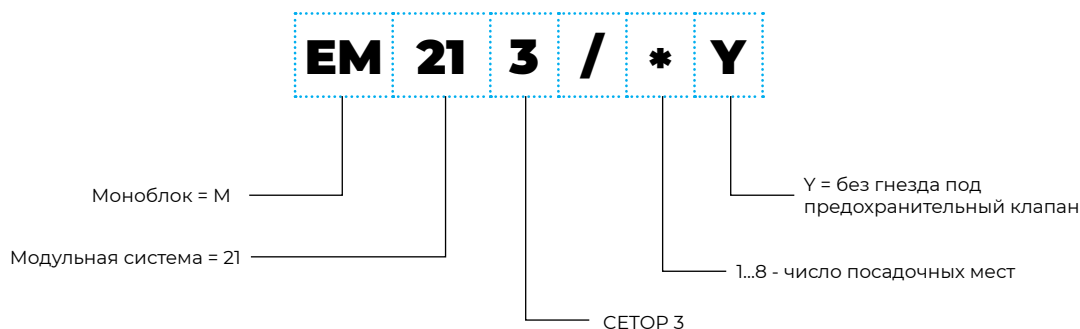
Р_{макс} 350 бар
Q_{макс} 50 л/мин

- Монтажные плиты серии EM213 предназначены для параллельного расположения двух и более клапанов CETOP 03.
- Моноблочная конструкция обеспечивает простоту создания гидросистем без использования труб и фитингов, снижая, таким образом, габаритные размеры до минимума.
- Все секции имеют обычную напорную и выпускную арматуру на обеих сторонах монтажной плиты.
- Максимальный расход может быть увеличен вдвое по сравнению с данными в таблице, если напорная магистраль гидросистемы будет присоединена к обоим сторонам монтажной плиты.
- Каждая секция подключается посредством присоединительных отверстий А и В, расположенных сбоку монтажной плиты.
- Монтажные плиты изготавливаются из стали 35.

Рабочие характеристики

| | | | |
|---|------------------------|-------|-------------|
| Максимальное рабочее давление | - отверстия P-A-B | бар | 350 |
| | - отверстие T | бар | 140 |
| Максимальный расход | | л/мин | 50 |
| Размеры отверстий: | отверстие P (давление) | BSP | 1/2" |
| | отверстие T (дренаж) | BSP | 1/2" |
| | отверстие A | BSP | 3/8" |
| | отверстие B | BSP | 3/8" |
| Диапазон температур окружающей среды | | °C | -20 ... +50 |
| Диапазон температур жидкостей | | °C | -20 ... +80 |
| Диапазон вязкостей жидкости | | сСт | 10 ... 400 |
| Рекомендуемая вязкость жидкости | | сСт | 25 |

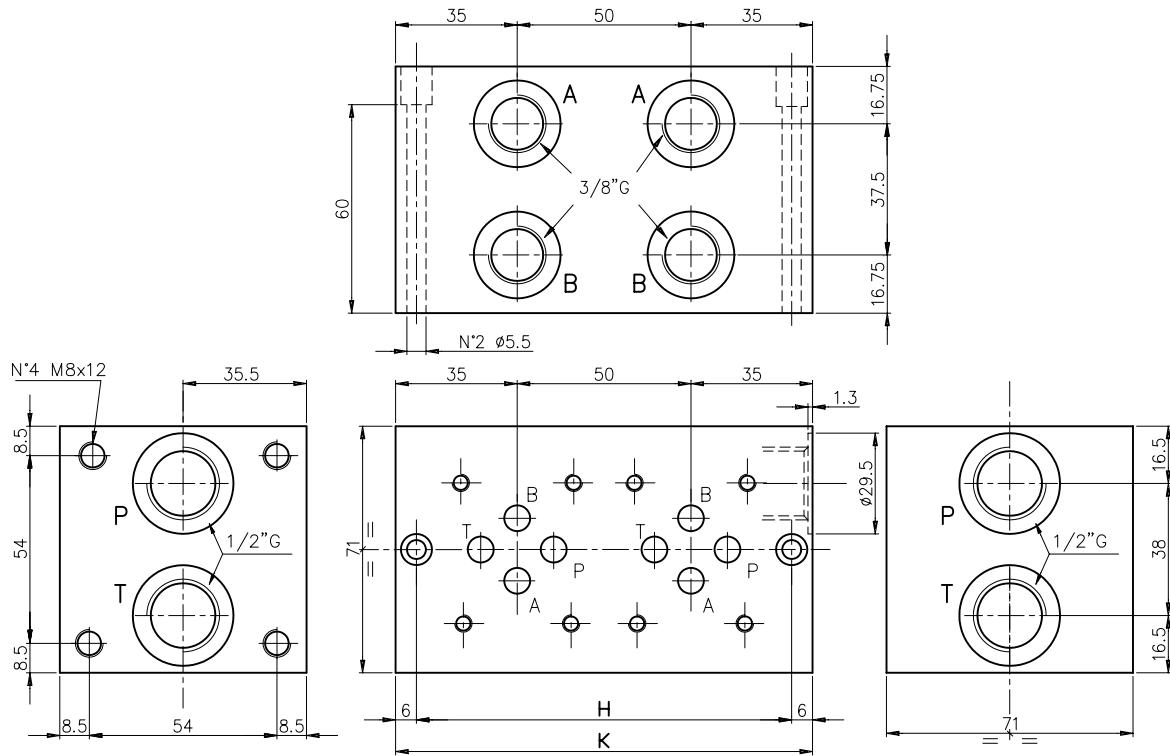
Код для заказа



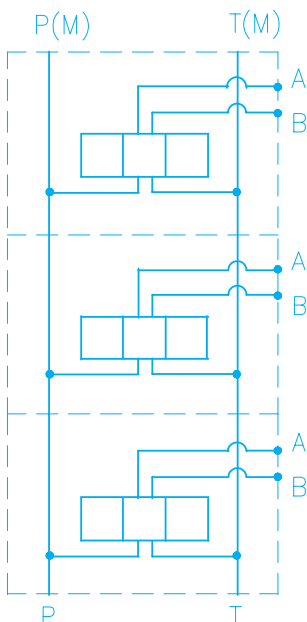
2.1 EM213 плиты под клапаны Dуб

Габаритные и монтажные размеры модели EM213

Плита для батарейного монтажа, многоместная, СЕТОР 03, каналы сбоку, сталь, резьба M8x12. "P-T=G1/2", A-B=G3/8", каналы сбоку"



Условное обозначение на гидравлических схемах



| Число мест | Н | К | Вес, кг |
|------------|-----|-----|---------|
| 1 | 58 | 70 | 2 |
| 2* | 108 | 120 | 3.5 |
| 3* | 158 | 170 | 5 |
| 4* | 208 | 220 | 6.5 |
| 5 | 258 | 270 | 8 |
| 6 | 308 | 320 | 9.5 |
| 7 | 358 | 370 | 11 |
| 8 | 408 | 420 | 12.5 |

Гидравлические монтажные плиты

P2X*M

2.2 P2X*M плиты под клапаны Ду6 с отверстием под предохранительный клапан



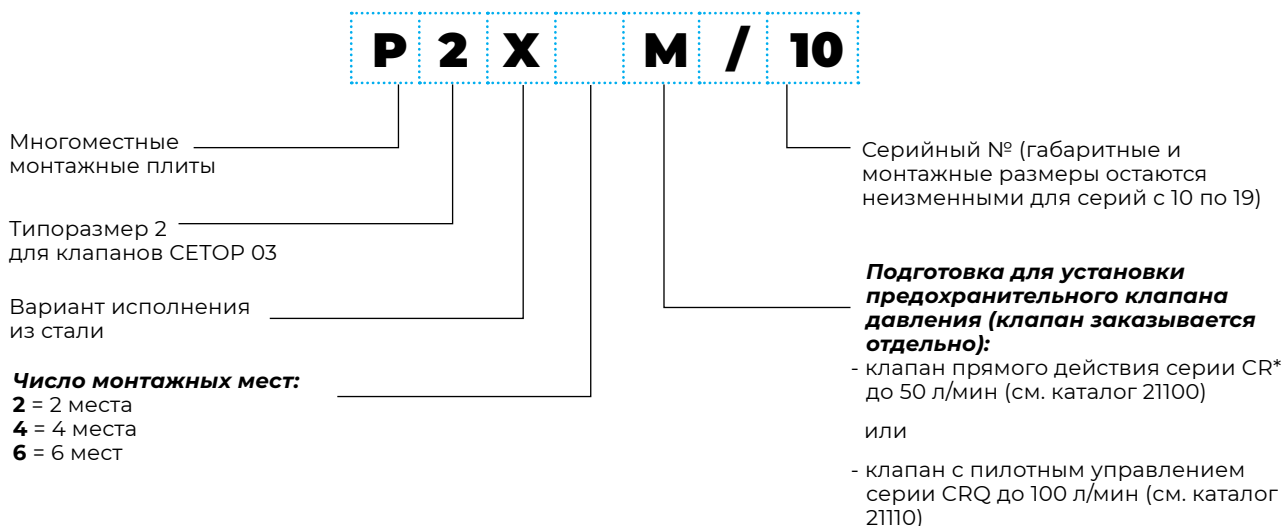
- Многоместные монтажные плиты серии P2X*M предназначены для расположения параллельно двух и более клапанов СЕТОР 03.
- Моноблочная конструкция обеспечивает простоту создания гидросистем без использования труб и фитингов, снижая, таким образом, габаритные размеры до минимума.
- Монтажные плиты предназначены для установки встраиваемого перепускного предохранительного клапана
- Каждая секция гидросистемы подключается при помощи присоединительных отверстий А и В, расположенных на задней части монтажной плиты.
- Монтажные плиты оснащены дополнительными задними отверстиями Р и Т
- Монтажные плиты изготавливаются из стали 35

P макс 350 бар
Q макс 100 л/мин

Рабочие характеристики

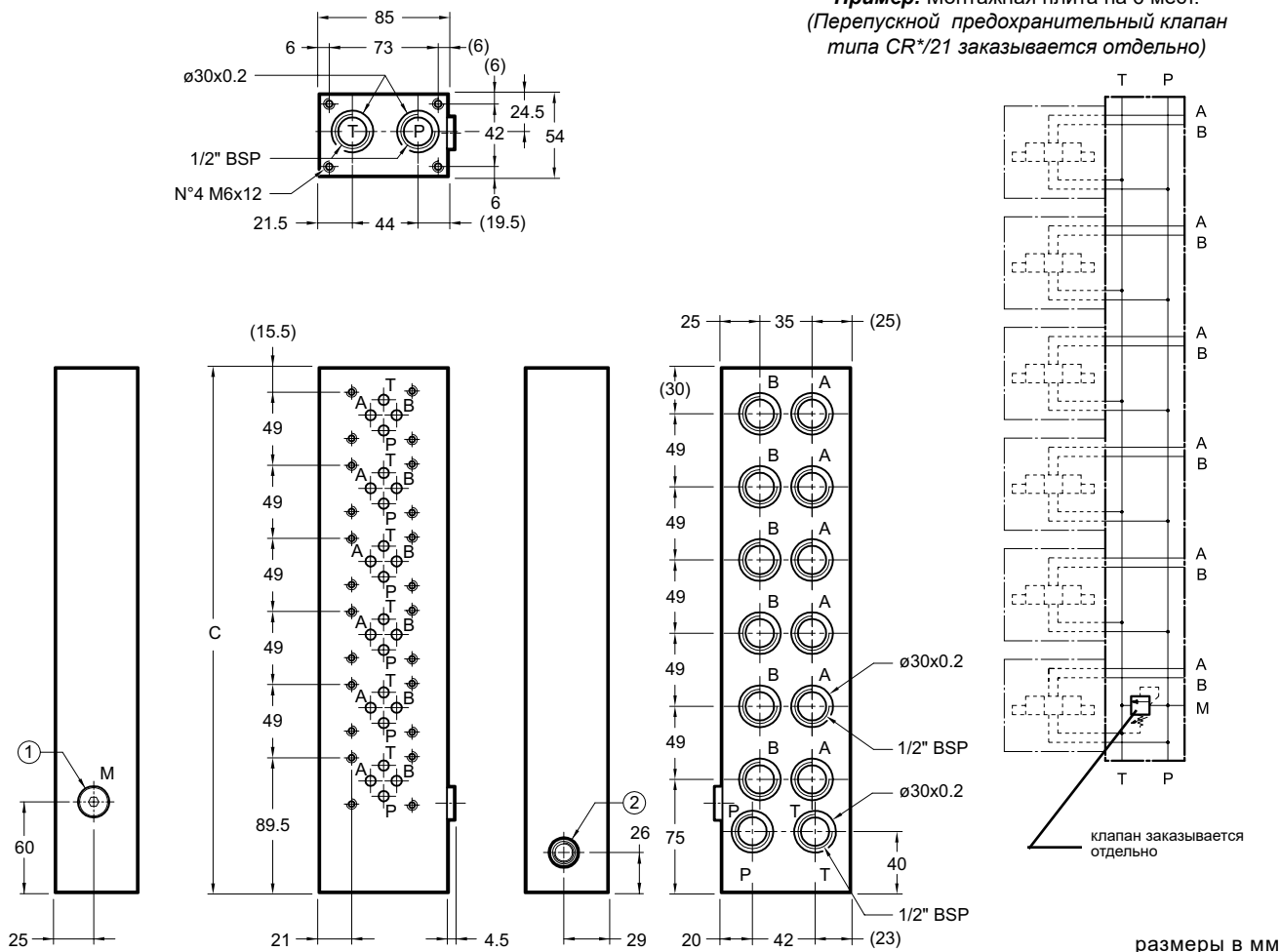
| | | | |
|---|------------------------|-------|-------------|
| Максимальное рабочее давление | - отверстия Р-А-В | бар | 350 |
| | - отверстие Т | бар | 140 |
| Максимальный расход | | л/мин | 100 |
| Размеры отверстий: | отверстие Р (давление) | BSP | 1/2" |
| | отверстие Т (дренаж) | BSP | 1/2" |
| | отверстие А | BSP | 1/2" |
| | отверстие В | BSP | 1/2" |
| Диапазон температур окружающей среды | | °С | -20 ... +50 |
| Диапазон температур жидкостей | | °С | -20 ... +80 |
| Диапазон вязкостей жидкости | | сСт | 10 ... 400 |
| Рекомендуемая вязкость жидкости | | сСт | 25 |
| Класс 10 по NAS 1638 | | | |

Код для заказа



Габаритные и монтажные размеры модели P2X*M

Пример: Монтажная плита на 6 мест.
(Перепускной предохранительный клапан типа CR*/21 заказывается отдельно)



размеры в мм

| Монтажная плита | Число монтажных мест | C |
|-----------------|----------------------|-----|
| P2X2M/10 | 2 | 150 |
| P2X4M/10 | 4 | 250 |
| P2X6M/10 | 6 | 350 |

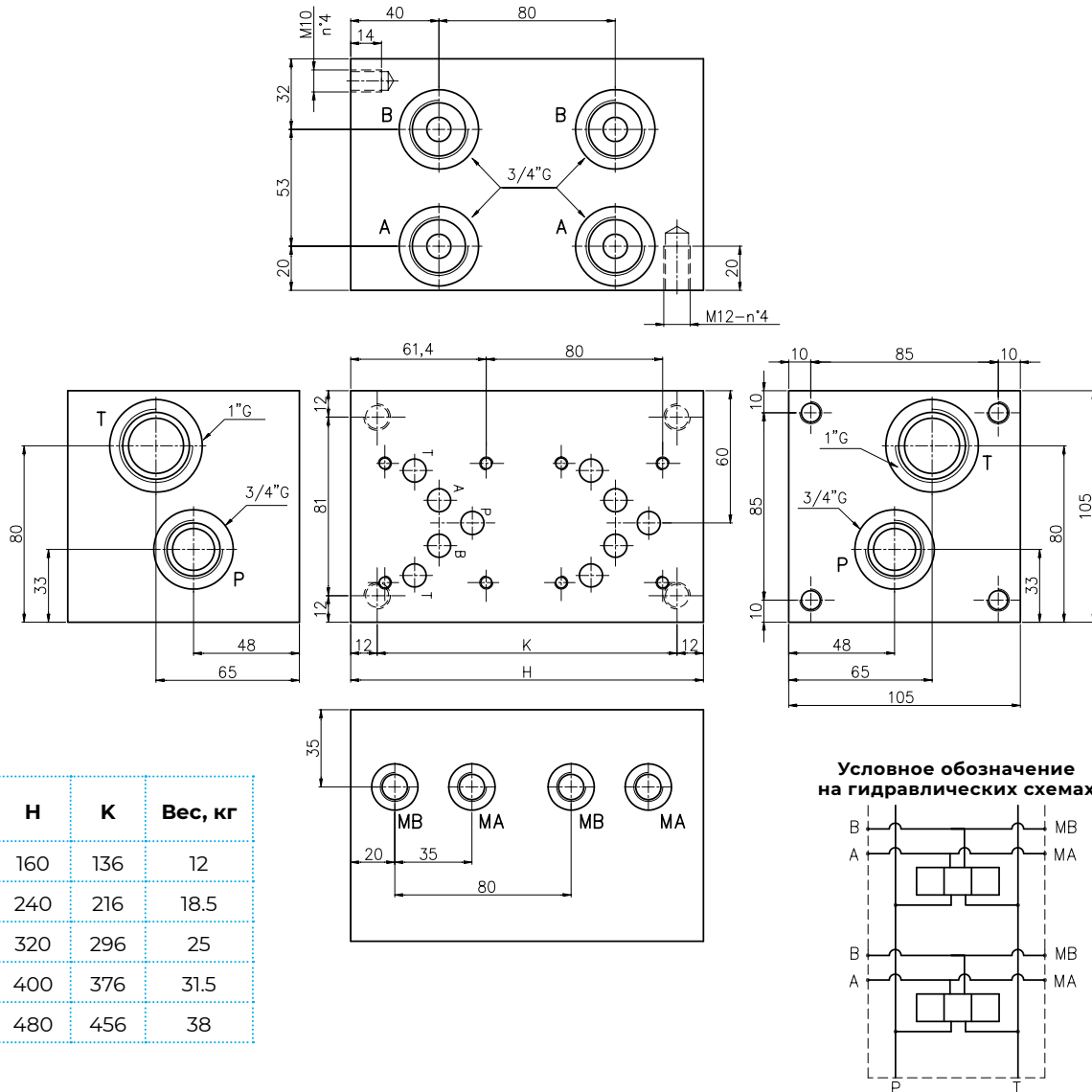
| | |
|---|--|
| 1 | Присоединительное отверстие для манометра 1/4" BSP с заглушкой |
| 2 | Отверстие для установки перепускного предохранительного клапана. Клапан поставляется по отдельному заказу (смотри параграф 1). |

Гидравлические монтажные плиты EM235

2.3 EM235 плиты под клапаны Ду10

Габаритные и монтажные размеры модели EM235

P-A-B=G3/4", T=G1", дублирующие каналы для манометра M=G1/4", каналы сбоку



| Число мест | H | K | Вес, кг |
|------------|-----|-----|---------|
| 2 | 160 | 136 | 12 |
| 3 | 240 | 216 | 18.5 |
| 4 | 320 | 296 | 25 |
| 5 | 400 | 376 | 31.5 |
| 6 | 480 | 456 | 38 |

Код для заказа

EM 23 5 / * Y M

M = моноблок

23 = Каналы напора и слива с двух сторон

СЕТОР 5

M = с дублирующими каналами под манометр или датчик давления

Y = без отверстия под предохранительный клапан

2-3-4-5-6 = число посадочных мест

