

Редакция
2024



Плиты с отводами

Плиты для реле давления

Каталог стандартных плит

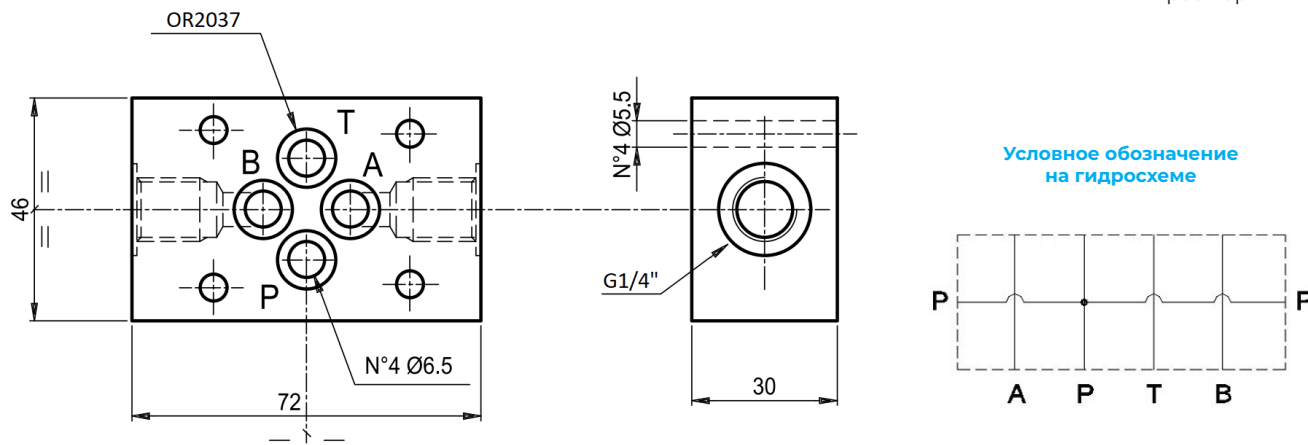
5. Плиты с отводами (плиты-проставки) Плиты для реле давления

5.1 PM-1_PP-1_4 плита модульная Ду6, каналы P = G1/4"

Габаритные и монтажные размеры модели PM-1/PP-1/4

PM-1/PP-1/4_S950562_EB36314 - Плита модульная СЕТОР 03, два отвода G1/4" от канала P

размеры в мм



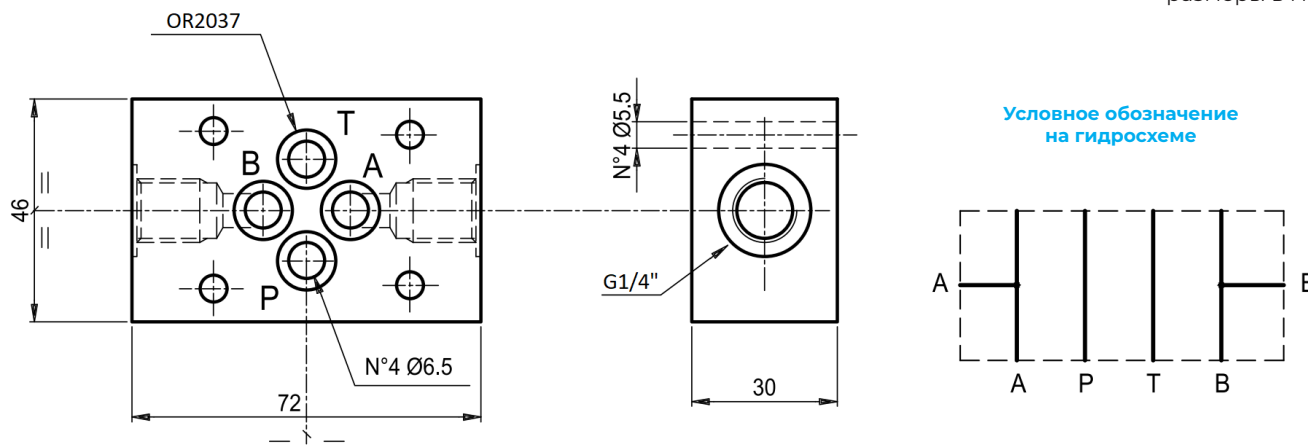
Вес 0,6 кг

5.2 PM-1_AB-1_4 плита модульная Ду6, каналы A,B = G1/4"

Габаритные и монтажные размеры модели PM-1/AB-1/4

PM-1/AB-1/4_S950501_EB30314 - Плита модульная СЕТОР 03, отводы G1/4" от каналов A и B

размеры в мм



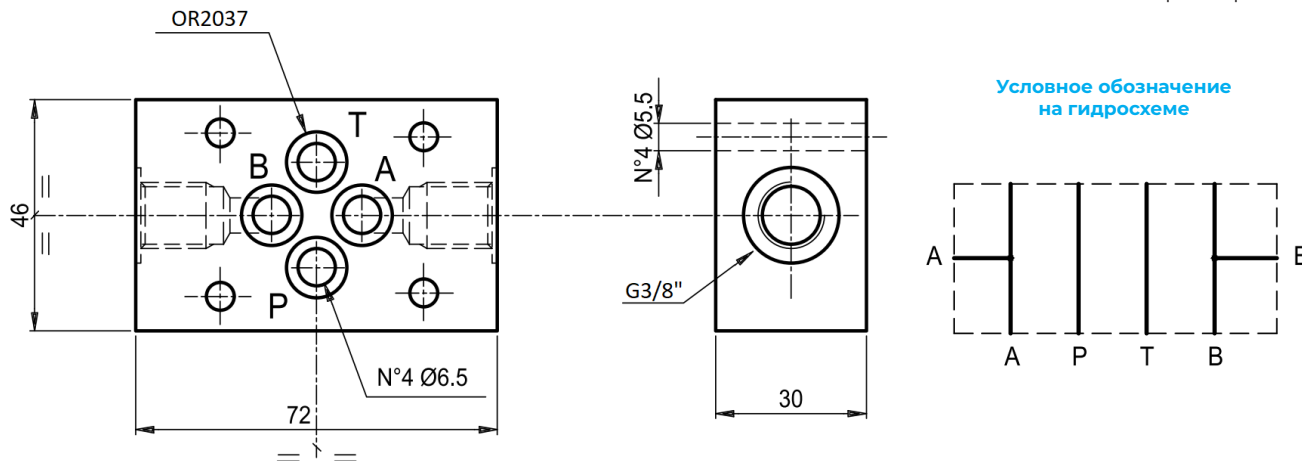
Вес 0,6 кг

5.3 EB30338 плита модульная Ду6, каналы А,В = G3/8"

Габаритные и монтажные размеры модели EB30338

EB30338 - Плита модульная, СЕТОР 03, А-В=G3/8", каналы сбоку

размеры в мм



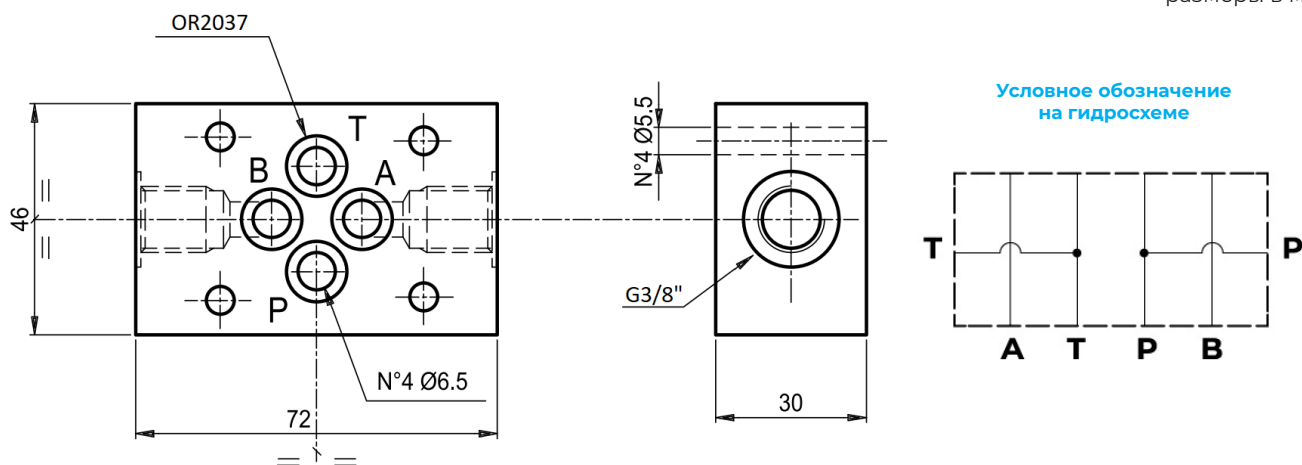
Вес 0,6 кг

5.4 PM-1_PT-3_8 плита модульная Ду6, каналы P,T = G3/8"

Габаритные и монтажные размеры модели EB30338

PM-1/PT-3/8_S950561_EB33338 - Плита модульная СЕТОР 03, отводы G3/8" от каналов P и T

размеры в мм



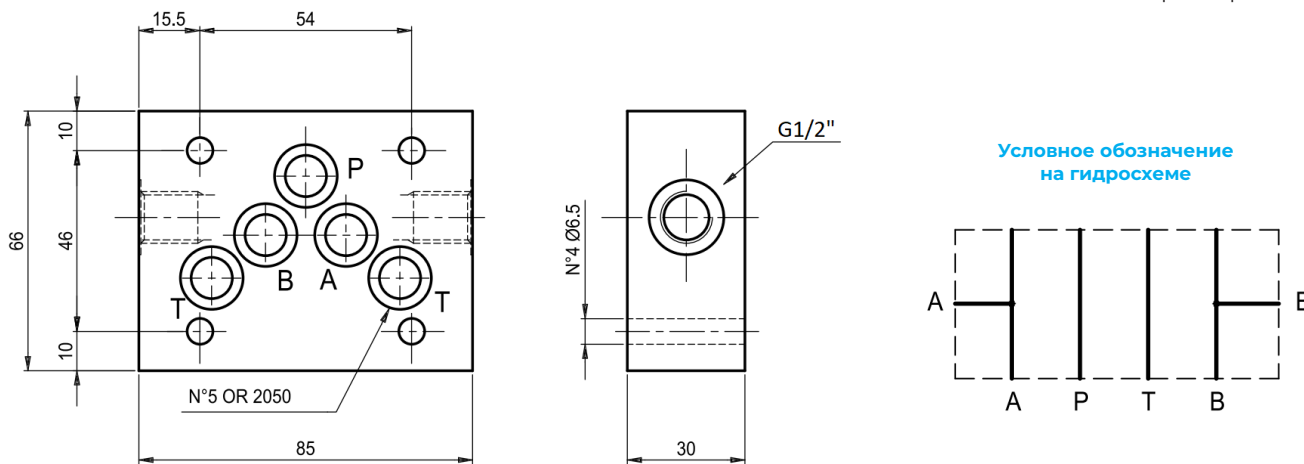
Вес 0,6 кг

5.5 PM-4_AB плата модульная Dy10, каналы A,B = G1/2"

Габаритные и монтажные размеры модели PM-4/AB

PM-4/AB_1950781 - Плита модульная СЕТОР 05, отводы G1/2" от каналов А и В, сталь

размеры в мм



Вес 2,2 кг

5.6 PM-4_TP плата модульная Dy10, каналы P,T = G1/2"

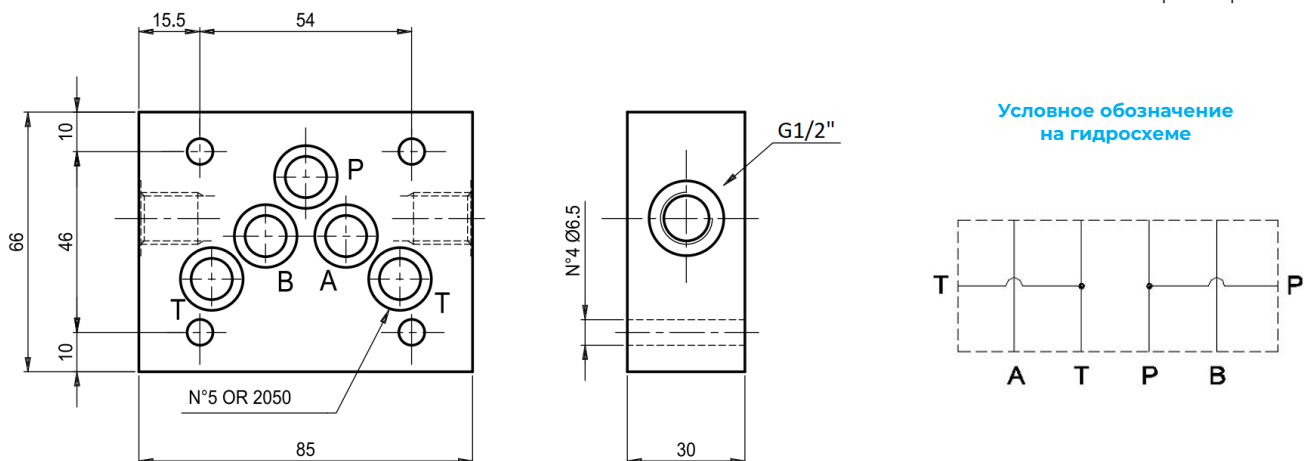
Габаритные и монтажные размеры модели PM-4/TP

PM-4/TP_1950791 - Плита модульная СЕТОР 05, отводы G1/2" от каналов P и T

Альтернативный вариант:

ЕВ33538 - Плита модульная СЕТОР 05, отводы G3/8» от каналов P и T

размеры в мм



Вес 2,2 кг

5.7 PM-PSP плата модульная Ду6 для реле давления PSP

Габаритные и монтажные размеры плит PM-PSP

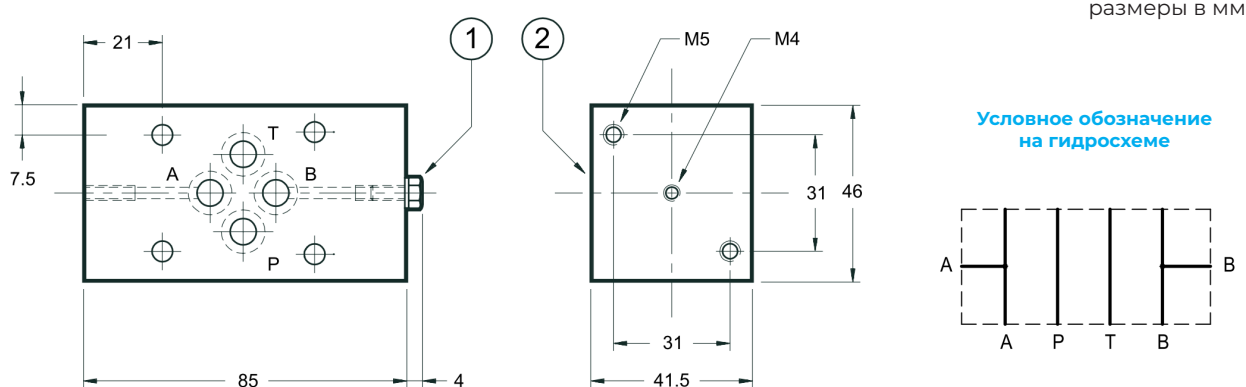
PM-PSP - Промежуточные плиты для стыкового монтажа.

Реле давления **PSP** могут быть смонтированы встык с помощью промежуточных плит **СЕТОР 03** типа **PM-PSP-AB/10N** и **PM-PSP-P/10N**.

Промежуточная плата **PM-PSP-AB/10N** допускает соединение реле давления и каналов А и/или В в зависимости от того, где установлена заглушка (поз. 1). Реле и заглушку возможно менять местами.

Промежуточная плата **PM-PSP-P/10N** допускает соединение реле давления с каналом Р.

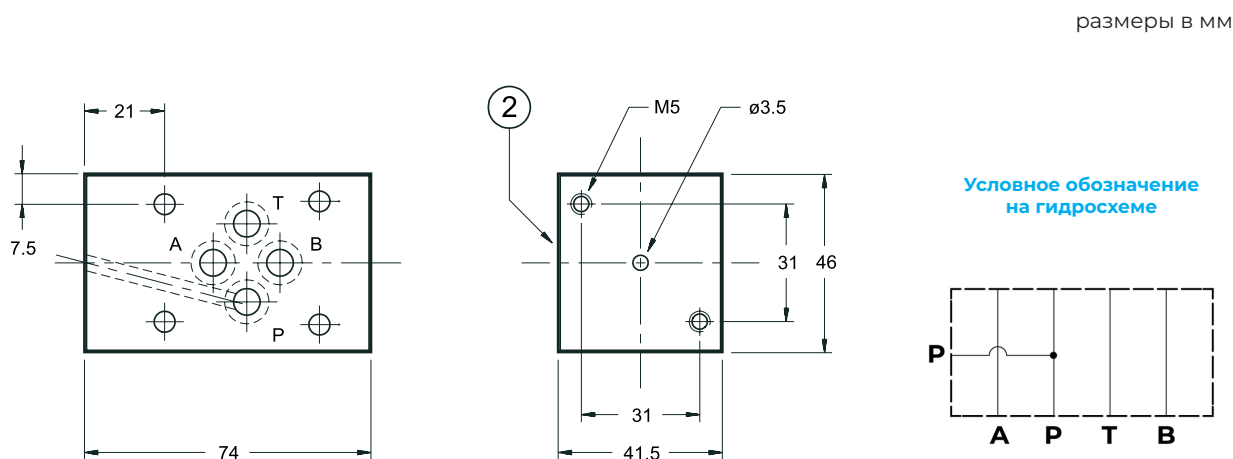
PM-PSP-AB/10N_1950611 - Плита для реле давления, СЕТОР 03, каналы А, В сталь



PM-PSP-P/10N_1950621 - Плита для реле давления, СЕТОР 03 канал Р, выход со стороны А, сталь

Альтернативный вариант:

PM-PSP-P/10N_B - Плита для реле давления, СЕТОР 03 канал Р, выход со стороны В, сталь

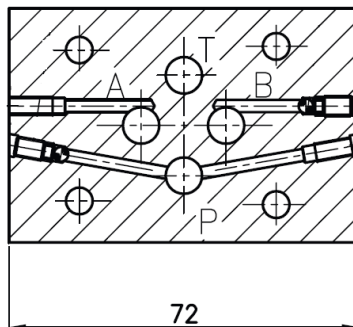
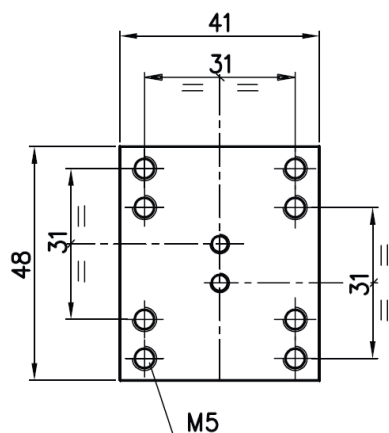


- 1 Винт M4x12 с шестигранной головкой и торцевым уплотнением типа 400-002. При необходимости контроля давления в канале В, отвинтите винт и установите его с уплотнением на противоположную сторону.
- 2 Монтажная поверхность с уплотнительными кольцами: 4 шт. типа **OR 2037 (9.25x1.78)**

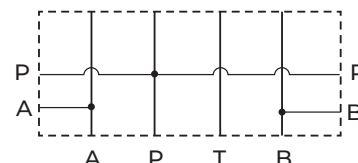
Габаритные и монтажные размеры EB6113

EB6113_0715057_РМ-РСП-АВ-Р/10N - Плита для реле давления, СЕТОР 03, каналы А, В и Р (с 2-х сторон) + 3 заглушки, сталь

размеры в мм



Условное обозначение на гидросхеме



Вес 1 кг

5.8 EB665 Плита модульная Ду10 для реле давления, канал Р

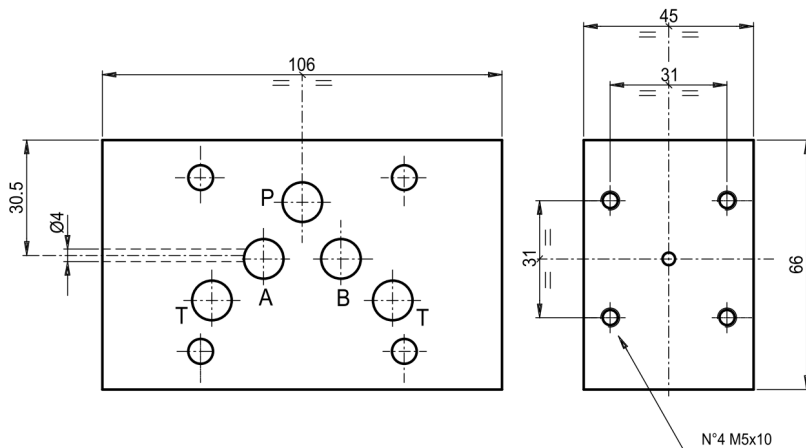
Габаритные и монтажные размеры EB665 и EB605

EB665_0713543 - Плита модульная СЕТОР 05, для реле давления, 2 отвода от канала Р

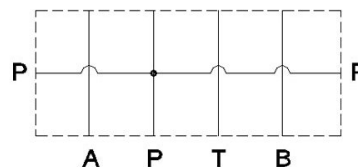
Альтернативный вариант:

EB605_0715752 - Плита модульная СЕТОР 05, для реле давления в каналах А и В

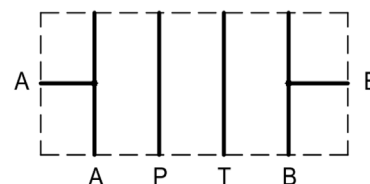
размеры в мм



Условное обозначение на гидросхеме плиты EB665



Условное обозначение на гидросхеме плиты EB605



Вес 1,8 кг