

RM*-W

ПЕРЕПУСКНЫЕ ПРЕДОХРАНИТЕЛЬНЫЕ КЛАПАНЫ

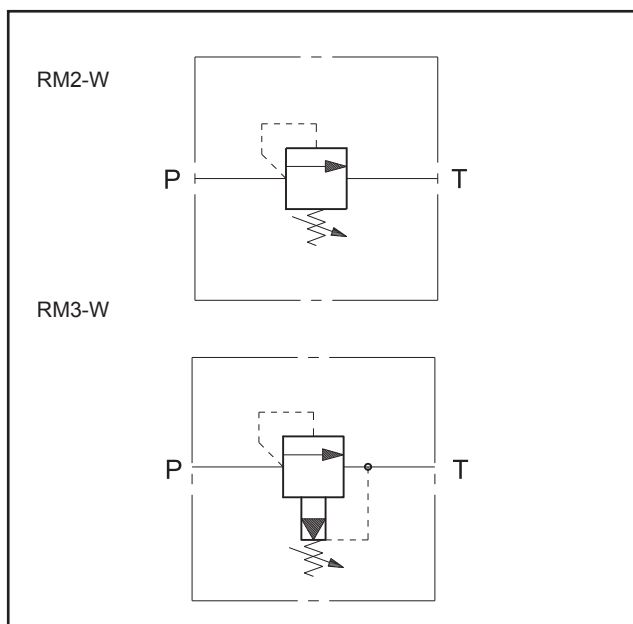
RM2-W СЕРИЯ 31
RM3-W СЕРИЯ 30

РЕЗЬБОВЫЕ ПРИСОЕДИНИТЕЛЬНЫЕ ОТВЕРСТИЯ

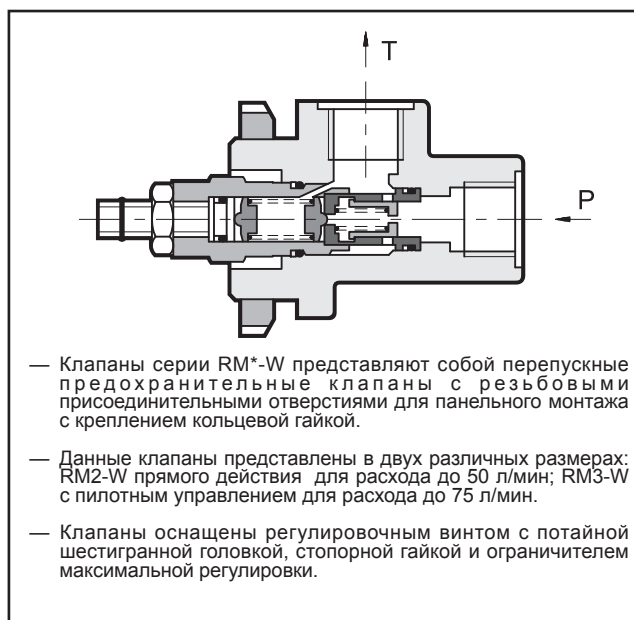
p max **350** бар

Q max (см. таблицу технических характеристик)

ОБОЗНАЧЕНИЯ НА ГИДРАВЛИЧЕСКИХ СХЕМАХ



ПРИНЦИП ДЕЙСТВИЯ



| ТЕХНИЧЕСКИЕ ХАРАКТЕРИСТИКИ (для минерального масла вязкостью 36 сантистокс (сСт) при 50 °С) | | RM2-W | RM3-W |
|--|---|--------------|--------------|
| Максимальное рабочее давление | бар | 350 | 350 |
| Минимальное контролируемое давление | Смотри диаграммы | | |
| Максимальный расход | л/мин | 50 | 75 |
| Диапазон температур окружающей среды | °С | -20 ... +50 | |
| Диапазон температур жидкостей | °С | -20 ... +80 | |
| Диапазон вязкостей жидкости | сСт | 10 ... 400 | |
| Рекомендуемая фильтрация | класс 20/18/15 в соответствии с ISO 4406:1999 | | |
| Рекомендуемая вязкость жидкости | сСт | 25 | |
| Масса | кг | 0,9 | |

