



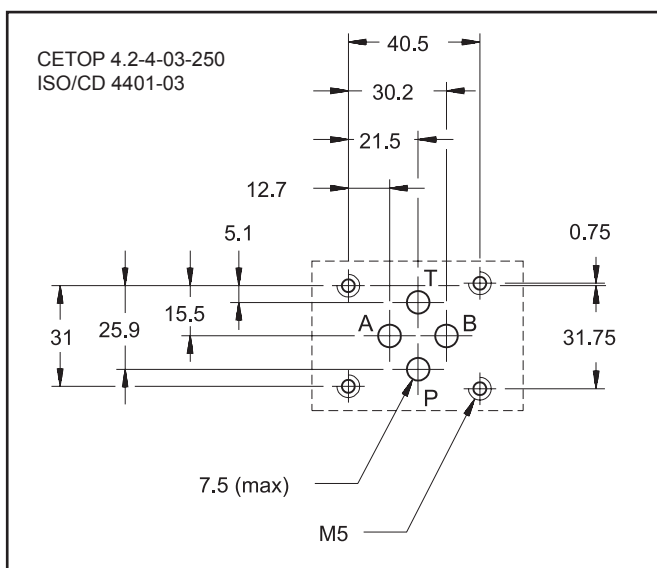
DT03 НАПРАВЛЯЮЩИЙ РАСПРЕДЕЛИТЕЛЬ КЛАПАННОГО ТИПА С ЭЛЕКТРОМАГНИТНЫМ УПРАВЛЕНИЕМ СЕРИЯ 10

СЕТОР 03

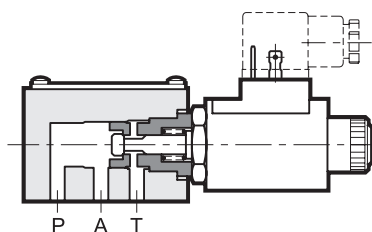
Р_{макс} 250 бар

Q_{макс} 25 л/мин

МОНТАЖНАЯ ПОВЕРХНОСТЬ



ПРИНЦИП ДЕЙСТВИЯ



- Направляющий распределитель с уплотнением в виде конического седла.
- Двух или трехлинейные варианты с возможностью герметизации в двух направлениях для двухлинейного клапана.
- Герметичные маслозаполненные электромагниты, доступные как в версии для постоянного тока, так и в версии для выпрямленного переменного тока.

КОНФИГУРАЦИИ (см. таблицу гидравлических символов)

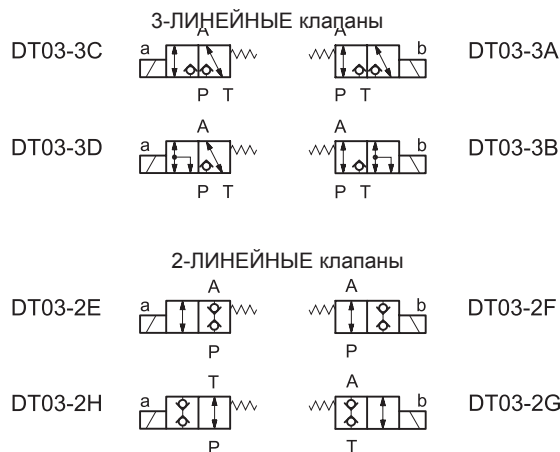
- Конфигурации "А", "В", "С", "D": 3-линейные, 2-позиционные электромагнитные клапаны.
- Конфигурации "Е", "F", "G", "H": 2-линейные, 2-позиционные электромагнитные клапаны.

ТЕХНИЧЕСКИЕ ХАРАКТЕРИСТИКИ

(при работе с минеральным маслом вязкостью 36 сантистокс (сСт) при 50 °С)

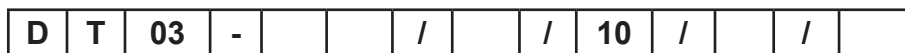
| | | |
|---|---|-------------|
| Максимальное рабочее давление | бар | 250 |
| Максимальный расход | л/мин | 25 |
| Диапазон температур окружающей среды | °С | -20 ... +50 |
| Диапазон температур рабочей жидкости | °С | -20 ... +80 |
| Диапазон вязкости рабочей жидкости | сСт | 10 ... 400 |
| Степень загрязнения жидкости | В соответствии с ISO 4406:1999 класс 20/18/15 | |
| Рекомендуемая вязкость рабочей жидкости | сСт | 25 |
| Масса | кг | 1,3 |

ГИДРАВЛИЧЕСКИЕ СИМВОЛЫ





1 - ИДЕНТИФИКАЦИОННЫЙ КОД



Направляющий распределитель клапанного типа с электромагнитным управлением

Размер в соответствии со стандартом CETOP 03

Количество линий:

2 = 2-линейный
3 = 3-линейный

Конфигурация:

A - B - C - D: 3-линейный, 2-позиционный электромагнитный клапан
E - F - G - H: 2-линейный, 2-позиционный электромагнитный клапан

Размер жиклера в линии P:

D08 = отверстие Ø 0.8

D10 = отверстие Ø 1.0

(пропустить при отсутствии необходимости)

Уплотнения :
пропустить для минеральных масел
V = вайтон для специальных жидкостей

Напряжение питания

Постоянный ток:

12V-DC = 12В

24V-DC = 24В

Переменный ток:

24V-RAC= 24В

110V-RAC=110В

220V-RAC=220В

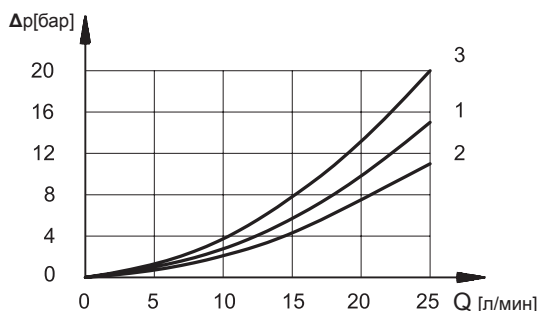
№ серии: (габаритные и монтажные размеры не изменяются от 10 до 19)

4

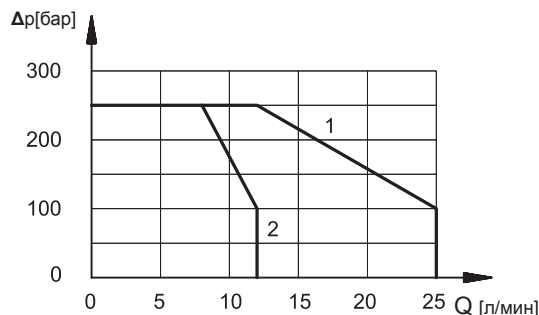
4

2 - ДИАГРАММЫ ХАРАКТЕРИСТИК (значения получены при вязкости 36 сСт при температуре 50 °С)

ПАДЕНИЕ ДАВЛЕНИЯ Δp -Q



ЭКСПЛУАТАЦИОННЫЕ ОГРАНИЧЕНИЯ



| Код клапана | Кривая на графике | |
|-------------|-------------------|----------------|
| | Обесточенный | Инициированный |
| DT03-3A | 1 | 3 |
| DT03-3B | 2 | 3 |
| DT03-3C | 1 | 3 |
| DT03-3D | 2 | 3 |
| DT03-2E | - | 3 |
| DT03-2F | 1 | - |
| DT03-2G | - | 3 |
| DT03-2H | 1 | - |

| Код клапана | Кривая на графике |
|-------------|-------------------|
| DT03-3A | 2 |
| DT03-3B | 1 |
| DT03-3C | 1 |
| DT03-3D | 1 |
| DT03-2E | 1 |
| DT03-2F | 2 |
| DT03-2G | 1 |
| DT03-2H | 1 |

3 - ГИДРАВЛИЧЕСКИЕ ЖИДКОСТИ

Используйте гидравлические жидкости на основе минеральных масел с добавлением применимых антивспенивателей и антиоксидантов.

По поводу использования других типов жидкостей (водно-гликолевые растворы, фосфатные эфиры и т.п.) проконсультируйтесь в нашем отделе технической поддержки.



4 - ЭЛЕКТРИЧЕСКИЕ ХАРАКТЕРИСТИКИ

4.1 Электромагниты

Электромагниты состоят из двух основных частей: арматурной трубки и катушки. Трубка ввинчивается в корпус клапана и содержит плунжер, который, будучи погруженным в масло, перемещается без износа. Внутренняя часть арматурной трубки, контактирующая с маслом в возвратной линии, обеспечивает рассеивание тепла.

Катушка крепится к трубке при помощи гайки, и может поворачиваться на 360° с целью размещения ее в имеющемся пространстве. Взаимозаменяемость катушек, рассчитанных на различные напряжения, допускается в пределах одного и того же рода подаваемого тока - постоянного или выпрямленного переменного.

| | |
|---|------------------------------|
| КОЛЕБАНИЯ НАПРЯЖЕНИЯ ПИТАНИЯ | ±10% от V _{НОМ} |
| ПРОДОЛЖИТЕЛЬНОСТЬ ВКЛЮЧЕНИЯ | 100% |
| ЭЛЕКТРОМАГНИТНАЯ СОВМЕСТИМОСТЬ (ЭМС) | В соответствии с 2004/108/CE |
| НИЗКОЕ НАПРЯЖЕНИЕ | В соответствии с 2006/95/CE |
| КЛАСС ЗАЩИТЫ: Атмосферные явления(CEI EN 60529) Изоляция катушки(VDE 0580) Пропитка | IP 65 класс H класс F |

4.2 Потребляемые ток и мощность

При питании переменным током необходимо использовать электроразъемы типа "D" (со встроенным выпрямителем) и катушки, рассчитанные на выпрямленный переменный ток. Подача выпрямленного тока осуществляется путем использования диодного моста, внешнего или встроенного в электроразъемы типа "D", между источником переменного тока (24В, 110В, 220 В, /50 или /60 Гц) и катушкой

| Катушка | Вольтаж [В] | Сопротивление при 20° С [Ом] | Потребляемый ток [А] | Потребляемая мощность [Вт] | Код катушки |
|----------|-------------|------------------------------|----------------------|----------------------------|-------------|
| 12V-DC | 12 | 5,6 | 2,14 | 25,7 | 1902050 |
| 24V-DC | 24 | 21,8 | 1,10 | 26,4 | 1902051 |
| 24V-RAC | 24 | 17 | 1,23 | 26 | 1902052 |
| 110V-RAC | 110 | 420 | 0,23 | 22 | 1902053 |
| 220V-RAC | 220 | 1750 | 0,11 | 22 | 1902054 |

4.3 Время срабатывания

Указанные значения относятся к расходу Q=10 л/мин, p=210 бар минерального масла при температуре 50°С, вязкости 36 сСт и напряжению питания, равному 90 % от номинального значения.

| ВРЕМЯ(±10%) | ИНИЦИИРОВАНИЯ | ОБЕСТОЧИВАНИЯ |
|-------------|---------------|---------------|
| | 30 мс | 50 мс |

4.5 ЭЛЕКТРИЧЕСКИЕ РАЗЪЕМЫ

Клапаны с электромагнитным управлением поставляются без электроразъемов.

Электроразъемы должны заказываться отдельно.

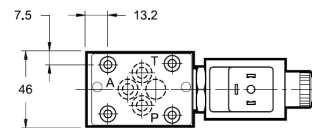
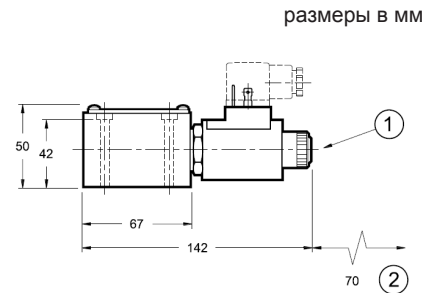
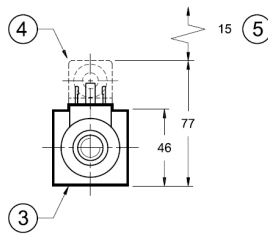
Для получения идентификации типа электроразъема, который необходимо заказать, обратитесь к каталогу 49 000.



5 - ГАБАРИТНЫЕ И МОНТАЖНЫЕ РАЗМЕРЫ

ПРИМЕЧАНИЕ: Положение электромагнита, показанное здесь, соответствует версиям А-В-Г. В других версиях электромагнит находится с противоположной стороны.

Крепежные винты:
4 винта М5 х 50
Момент затяжки: 5 Нм



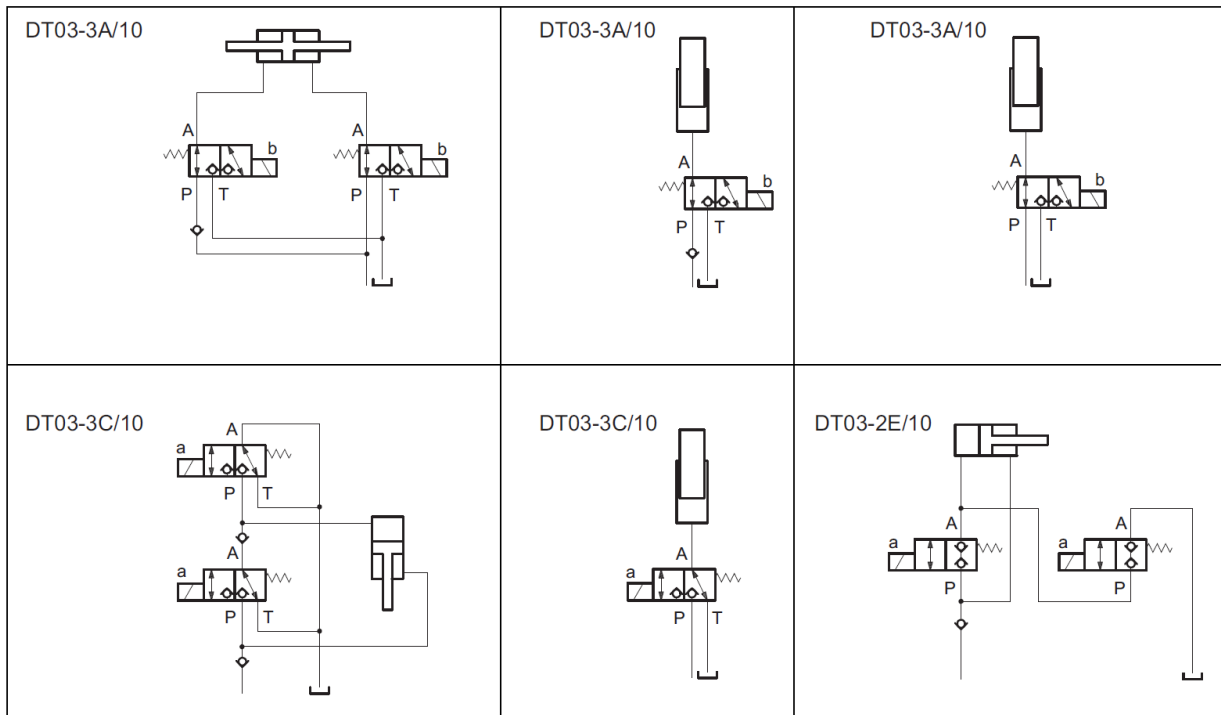
размеры в мм

| | |
|---|---|
| 1 | Ручное дублирование |
| 2 | Пространство для снятия катушки |
| 3 | Монтажная поверхность с уплотнительными кольцами: Тип OR 2037(9.25x1.78) 4 шт. |
| 4 | Электроразъем заказывается отдельно(см. каталог 49 000) |
| 5 | Пространство для снятия разъема |

4

4

6 - ПРИМЕРЫ ИСПОЛЬЗОВАНИЯ



DUPLOMATIC OLEODINAMICA SpA

20025 LEGNANO(MI),p. le Bozzi 1/ Via Edison
Tel.0331/472111-472236, Fax 0331/548328