

DBV

ПЕРЕПУСКНОЙ ПРЕДОХРАНИТЕЛЬНЫЙ КЛАПАН ПРЯМОГО ДЕЙСТВИЯ СЕРИЯ 10

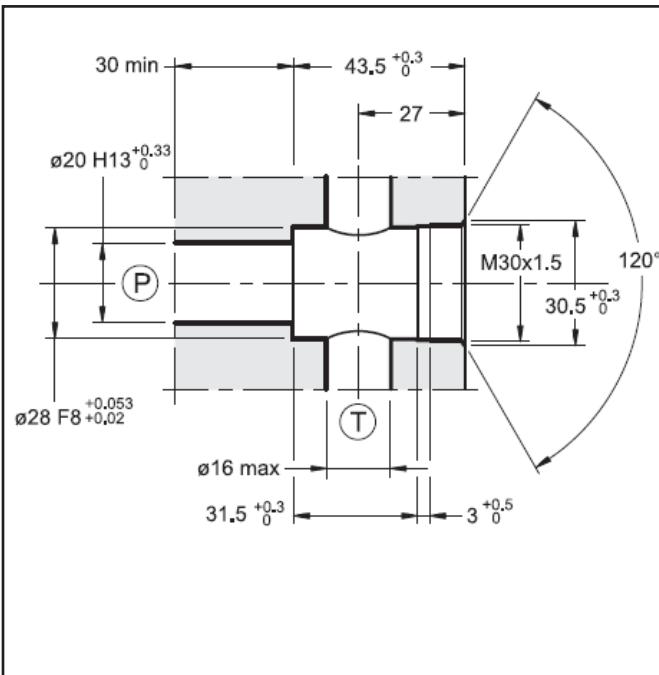


ВСТРАИВАЕМЫЙ

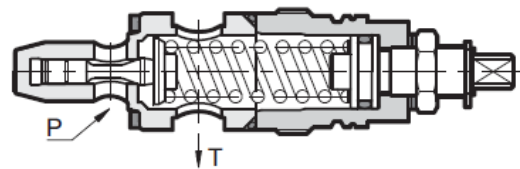
p max 380 бар

Q max 120 л/мин

РАЗМЕРЫ СЕДЛА: D-10E



ПРИНЦИП ДЕЙСТВИЯ

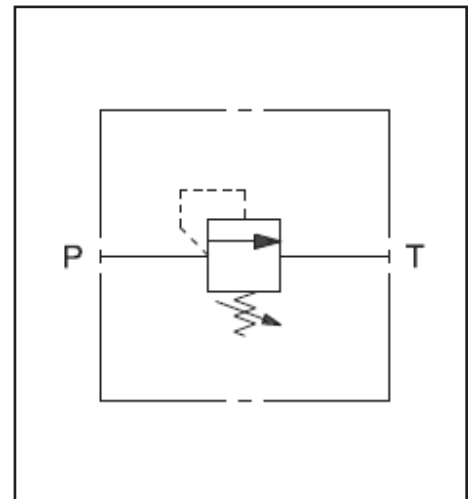


- Клапан серии DBV представляет собой встраиваемый перепускной предохранительный клапан прямого действия, используемый в блоках или панелях с седлом типа D-10E.
- Клапан обычно используется для регулировки максимального давления в гидравлических контурах, либо для ограничения пиковых значений давления, возникающих при перемещении исполнительного механизма.
- Клапан выпускается с различными диапазонами регулировки давления (макс. 380 бар).
- Давление в контуре воздействует на клапан, прижатый к седлу непосредственно пружиной, расположенной на противоположной стороне. По достижении давления настройки клапан открывается, выпуская избыток потока в отверстие T, напрямую соединенное с баком.
- Регулировку давления можно производить при помощи винта с потайной шестигранной головкой, оснащенного стопорной гайкой и ограничителем предельно допустимой регулировки.

РАБОЧИЕ ХАРАКТЕРИСТИКИ (для минерального масла вязкостью 36 сантистокс (сСт) при 50°C)

Максимальное рабочее давление	бар	380
Минимальное контролируемое давление и падение давления	Смотри диаграммы	
Максимальный расход	л/мин	120
Диапазон температур окружающей среды	°C	-20 ... +50
Диапазон температур жидкости	°C	-20 ... +80
Диапазон вязкостей жидкости	сСт	10 ... 400
Рекомендуемая вязкость жидкости	сСт	25
Степень загрязнения жидкости	Класс 20/18/15 по ISO 4406:1999	
Масса	кг	0,25
Обработка поверхности цинковыми белилами	Fe // Zn 8 // B EN 12329	

ОБОЗНАЧЕНИЕ НА ГИДРАВЛИЧЕСКИХ СХЕМАХ





1 - ИДЕНТИФИКАЦИОННЫЙ КОД

D	B	V	/	10	/	/
----------	----------	----------	----------	-----------	----------	----------

Встраиваемый перепускной предохранительный клапан прямого действия

Диапазон регулировки давления

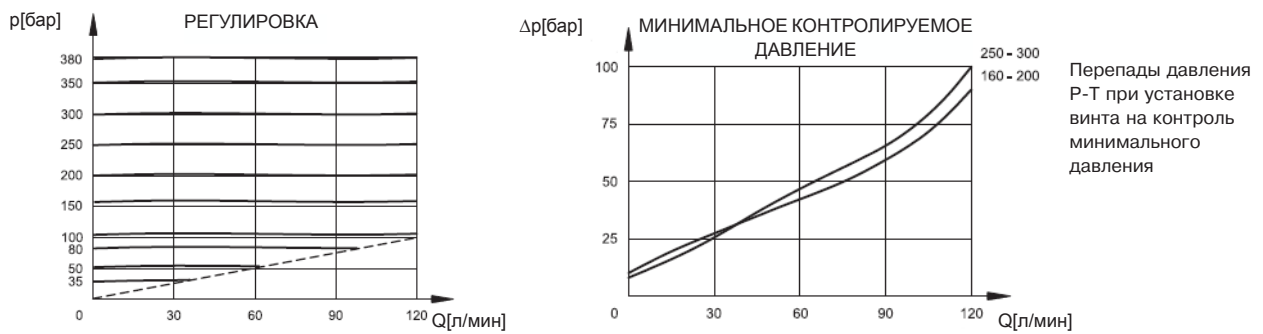
35 = до 35 бар	200 = до 200 бар
50 = до 50 бар	250 = до 250 бар
80 = до 80 бар	300 = до 300 бар
100 = до 100 бар	350 = до 350 бар
160 = до 160 бар	380 = до 380 бар

К = Регулировочная ручка (пропустить в случае регулирования при помощи винта с потайной шестигранной головкой - стандарт)

Уплотнения:
N = NBR для минеральных масел (стандарт)
V = Вайтон (для специальных типов жидкости)

Серийный № (габаритные и монтажные размеры остаются неизменными для серий от 10 до 19)

2 - ДИАГРАММЫ ХАРАКТЕРИСТИК (значения получены при вязкости 36 сантистокс (сСт) при 50 °C)



3 - ГИДРАВЛИЧЕСКИЕ ЖИДКОСТИ

Используйте гидравлические жидкости на основе минеральных масел типа HL или HM, в соответствии с ISO 6743-4. Для этих жидкостей используйте уплотнения из NBR (код N). Для жидкостей типа HFDR (фосфатные эфиры) используйте уплотнения FPM (код V). По поводу использования других типов жидкостей таких как HFA, HFB, HFC проконсультируйтесь в нашем отделе технической поддержки. Использование жидкостей при температуре свыше 80 °C приводит к ускоренному износу уплотнений и к ухудшению качества жидкости. Жидкость должна сохранять свои физические и химические характеристики неизменными.

4 - ГАБАРИТНЫЕ И МОНТАЖНЫЕ РАЗМЕРЫ

размеры в мм

1	Регулировочный винт с потайной шестигранной головкой: шестигранный ключ 8 (стандарт) Для увеличения давления вращать по часовой стрелке
2	Стопорная гайка: гаечный ключ 17
3	Шестигранник: гаечный ключ 24 Момент затяжки 70 - 100 Нм
4	Уплотнительное кольцо (OR), тип 130
5	Максимальный ход регулировки
6	Регулировочная ручка типа К

DIPLOMATIC OLEODINAMICA SpA

20025 LEGNANO(MI),p. le Bozzi 1/ Via Edison
Tel.0331/472111-472236, Fax 0331/548328